



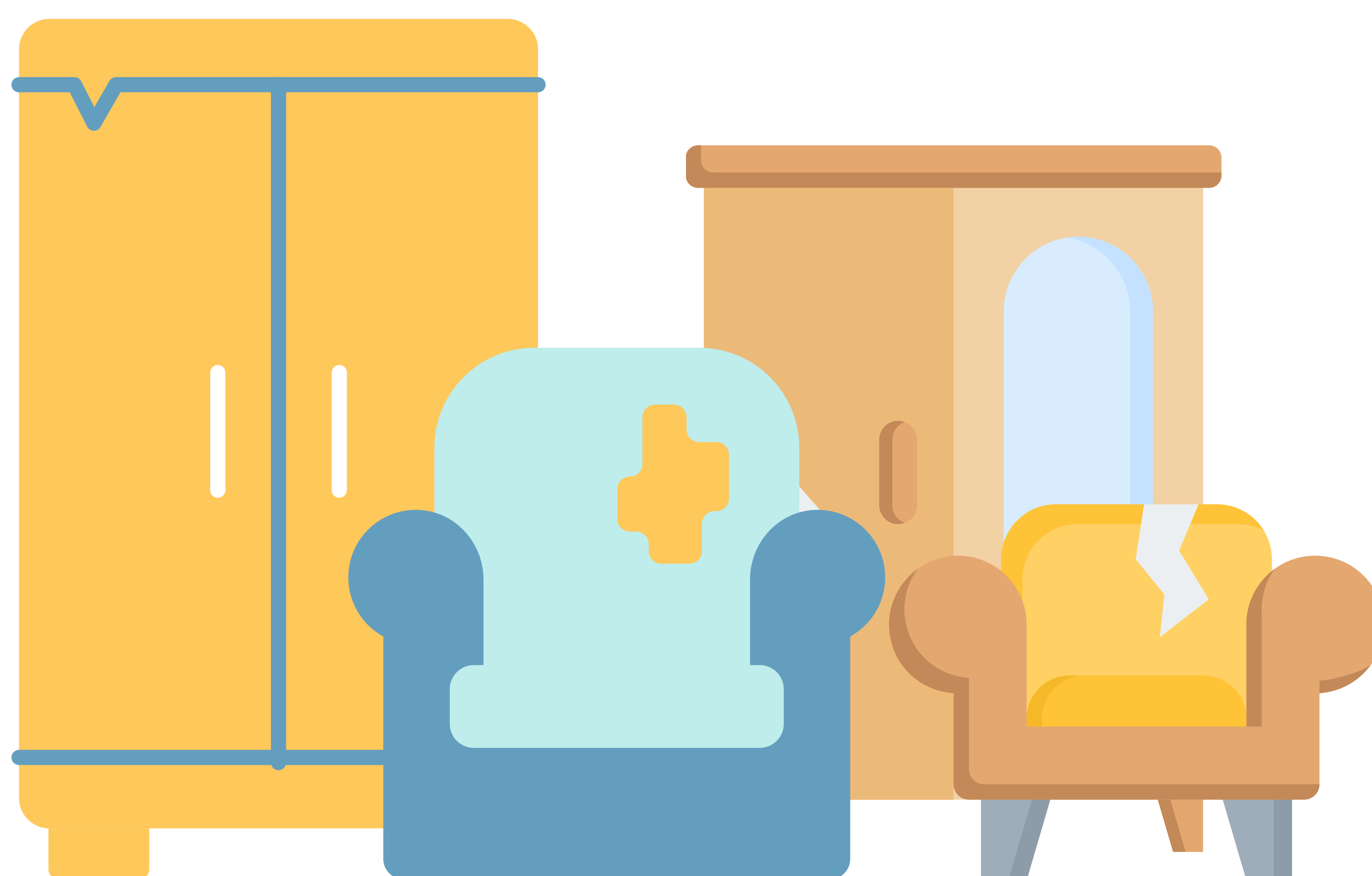
COMUNE DI TORRE DEL GRECO



# RACCOLTA ITINERANTE

## RIFIUTI INGOMBRANTI

MAX 3 PEZZI



**PRESSO PARCHEGGIO "G. PALATUCCI"  
DI VIA A. DE GASPERI A TORRE DEL GRECO**

**RIFIUTI INGOMBRANTI lunedì, mercoledì, giovedì e venerdì**

**DALLE 08:00 ALLE ORE 19:00**

**RIFIUTI INGOMBRANTI sabato**

**DALLE 08:00 ALLE ORE 11:00**

**RAEE 1°, 2°, 3° e 4° martedì del mese**

**DALLE 08:00 ALLE ORE 19:00**

**CALENDARIO CONFERIMENTO RAEE:**

**1° MARTEDÌ DEL MESE: FRIGORIFERI E CONGELATORI**

**2° MARTEDÌ DEL MESE: ALTRI GRANDI BIANCHI**

**3° MARTEDÌ DEL MESE: TV**

**4° MARTEDÌ DEL MESE: PICCOLI ELETTRODOMESTICI (PHON, PC, MOUSE, TABLET)**

**Per conferire occorrerà essere muniti del Codice Fiscale  
dell'Utente intestatario del ruolo TARI**